



## ESTIMACIONES AGRÍCOLAS

Informe semanal al  
30 de noviembre de 2017



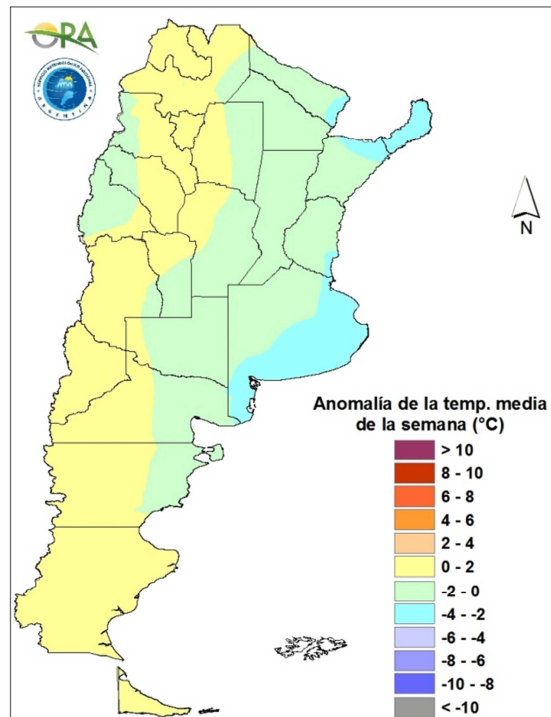
### ÍNDICE

- Temperaturas
- Precipitaciones
- Estado de las reservas hídricas
- Humedad y estado de los cultivos



## TEMPERATURAS

Las temperaturas medias de la última semana se dieron de acuerdo a lo esperado para la época del año en la mayor parte del territorio argentino. Fueron algo inferiores en el este del NEA y en el este de la provincia de Buenos Aires, donde se registraron heladas agronómicas. Las mínimas solo fueron inferiores a 0°C en la región cordillerana de Río Negro y sur de Nequén. Por otro lado las máximas superaron los 35°C en la mayor parte de las estaciones de seguimiento del centro y norte del país.



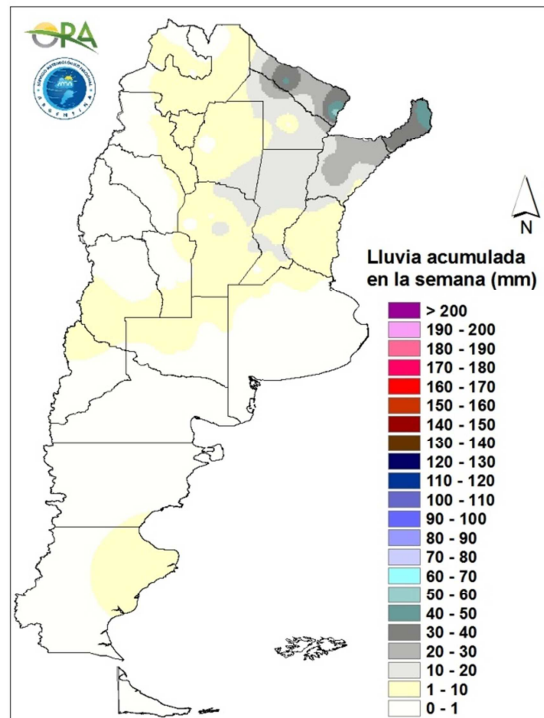
Anomalía de la temperatura media de la semana

Para esta semana la temperatura máxima tendrá leves aumentos hasta el viernes donde una masa de aire inestable hará su ingreso al país en la zona centro y que se desplazará en dirección noreste. Esto hará que las temperaturas máximas tengan un leve descenso hasta el lunes, principalmente en la zona centro y norte del país. A partir del lunes se pronostican temperaturas más altas al menos hasta el miércoles, donde incluso podrían darse condiciones para temperaturas por sobre 35°C desde el noreste de Buenos Aires hacia el norte de Argentina.



## PRECIPITACIONES

Solo se registraron precipitaciones significativas en el NEA, donde los acumulados rondaron los 30mm en toda la región superados puntualmente en Formosa (53mm), Bernardo de Irigoyen (46mm), Las Lomitas (41mm), Iguazú (40mm), Posadas (34mm). En el resto del país no se superaron los 10mm según datos oficiales.

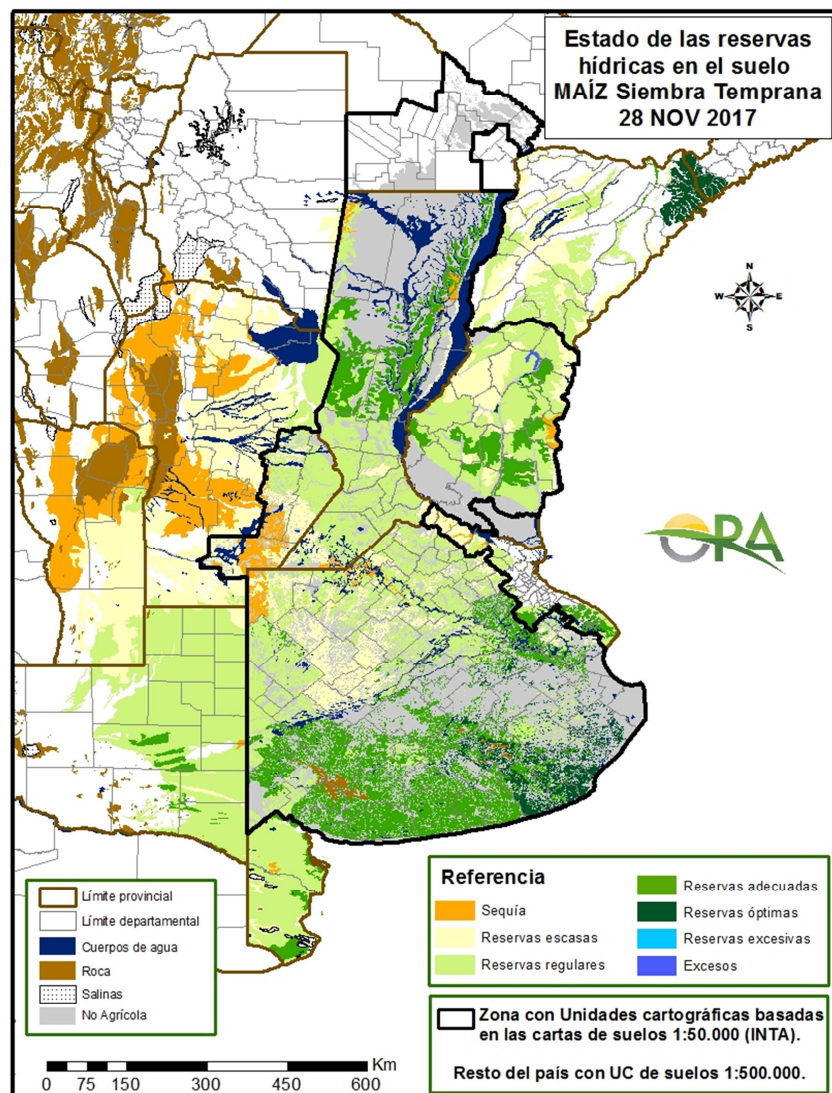


Precipitaciones acumuladas en la semana

Entre miércoles y jueves se esperan algunos eventos en Mendoza, sur de Córdoba, este de Salta, Jujuy y norte de Tucumán. Entre viernes y sábado se esperan precipitaciones en el NOA, Mendoza, Córdoba, San Luis y San Juan. Entre domingo y martes las lluvias se darán en NOA, NEA, sur de Buenos Aires y algunos eventos pequeños en Chubut, Santa Cruz y Tierra del Fuego.

## ESTADO DE LAS RESERVAS HÍDRICAS

El mapa muestra el estado simulado de las reservas hídricas en el suelo para lotes de maíz. Se estima que para pastura implantada y trigo de siembra temprana el contenido de agua es menor, debido a su mayor consumo actual. Continúan disminuyendo las reservas hídricas en el suelo en la mayor parte del área analizada debido a la escasez de precipitaciones de las últimas semanas. Ya no se observan excesos hídricos en la provincia de Buenos Aires, donde ahora las reservas se encuentran óptimas en el sudeste, adecuadas en el sur y regulares en el norte, a excepción de algunos sectores donde son escasas. En La Pampa, sur de Santa Fe, Entre Ríos y Corrientes las reservas hídricas son en su mayoría regulares, mientras que en el centro de Santa Fe son adecuadas y en el norte de Corrientes y sur de Misiones son óptimas. Por otro lado, en las zonas cultivables del oeste del país prevalece el déficit hídrico, con probabilidad de permanecer así durante las próximas dos semanas.





EVOLUCIÓN DE LA SUPERFICIE  
SEMBRADA Y COSECHADA

AVANCE DE LA SIEMBRA DE ARROZ									
CAMPAÑA: 2017/2018 (*)									
DELEGACION	TIPO	AREA A SEMBRAR Ha	26/10 %	02/11 %	09/11 %	16/11 %	23/11 %	30/11 %	AREA SEMBRADA Ha
CORRIENTES	LA	6.400			10	70	80	100	6.400
	LF	78.600	48	60	68	90	92	100	78.600
	M	-							-
<b>T. CORRIENTES</b>		<b>85.000</b>	<b>44</b>	<b>55</b>	<b>64</b>	<b>88</b>	<b>91</b>	<b>100</b>	<b>85.000</b>
CHACO	LA								-
	LF	5.000				100	100	100	5.000
	M	-							-
<b>T. CHACO</b>		<b>5.000</b>	<b>-</b>	<b>-</b>	<b>-</b>	<b>100</b>	<b>100</b>	<b>100</b>	<b>5.000</b>
PARANA	LA	2.800			12	60	100	100	2.800
	LF	27.700	63	80	87	100	100	100	27.700
	M	-							-
<b>T. PARANA</b>		<b>30.500</b>	<b>57</b>	<b>73</b>	<b>80</b>	<b>96</b>	<b>100</b>	<b>100</b>	<b>30.500</b>
R. DEL TALA	LA	4.000	21	22	25	76	96	100	4.000
	LF	32.000	28	31	35	78	96	100	32.000
	M	-							-
<b>T. R.DEL TALA</b>		<b>36.000</b>	<b>28</b>	<b>30</b>	<b>34</b>	<b>78</b>	<b>96</b>	<b>100</b>	<b>36.000</b>
<b>T. ENTRE RIOS</b>		<b>66.500</b>	<b>41</b>	<b>50</b>	<b>55</b>	<b>86</b>	<b>98</b>	<b>100</b>	<b>66.500</b>
FORMOSA	LA								-
	LF	7.160			25	85	90	100	7.160
	M	-							-
<b>T. FORMOSA</b>		<b>7.160</b>	<b>-</b>	<b>-</b>	<b>25</b>	<b>85</b>	<b>90</b>	<b>100</b>	<b>7.160</b>
AVELLANEDA	LA	600		30	70	100	100	100	600
	LF	17.000	55	65	75	95	100	100	17.000
	M	-							-
<b>T. AVELLANEDA</b>		<b>17.600</b>	<b>53</b>	<b>64</b>	<b>75</b>	<b>95</b>	<b>100</b>	<b>100</b>	<b>17.600</b>
RAFAELA	LA	100			100	100	100	100	100
	LF	13.100	40	70	85	95	100	100	13.100
	M	-							-
<b>T. RAFAELA</b>		<b>13.200</b>	<b>40</b>	<b>69</b>	<b>85</b>	<b>95</b>	<b>100</b>	<b>100</b>	<b>13.200</b>
<b>T. SANTA FE</b>		<b>30.800</b>	<b>47</b>	<b>66</b>	<b>79</b>	<b>95</b>	<b>100</b>	<b>100</b>	<b>30.800</b>
<b>TOTAL PAIS</b>	LA	<b>13.900</b>	<b>6</b>	<b>8</b>	<b>18</b>	<b>71</b>	<b>90</b>	<b>100</b>	<b>13.900</b>
	LF	<b>180.560</b>	<b>44</b>	<b>55</b>	<b>63</b>	<b>90</b>	<b>95</b>	<b>100</b>	<b>180.560</b>
	M	-	-	-	-	-	-	-	-
<b>TOTAL PAIS</b>	<b>17/18</b>	<b>194.460</b>	<b>41</b>	<b>52</b>	<b>60</b>	<b>89</b>	<b>95</b>	<b>100</b>	<b>194.460</b>
	<b>16/17</b>	<b>206.500</b>	<b>48</b>	<b>63</b>	<b>67</b>	<b>90</b>	<b>96</b>	<b>100</b>	

(\*) Cifras Provisorias  
Las AREAS están expresadas en hectáreas.  
ESTIMACIONES AGRICOLAS  
Ministerio de AGROINDUSTRIA



AVANCE DE LA SIEMBRA DE GIRASOL									
CAMPAÑA: 2017/2018 (*)									
DELEGACION		AREA A SEMBRAR Has	26/10 %	02/11 %	09/11 %	16/11 %	23/11 %	30/11 %	AREA SEMBRADA Has
Bahía Blanca		3.500	-	-	-	48	70	100	3.500
Bolívar		32.000	39	86	100	100	100	100	32.000
Bragado		7.500	40	50	100	100	100	100	7.500
Gral. Madariaga		71.500	41	41	72	100	100	100	71.500
Junín		-	-	-	-	-	-	-	-
La Plata		6.000	-	45	79	90	95	100	6.000
Lincoln		6.650	-	-	45	80	100	100	6.650
Pehuajó		60.000	79	85	91	100	100	100	60.000
Pergamino		1.100	63	100	100	100	100	100	1.100
Pigüé		77.050	-	20	30	35	60	80	61.640
Salliqueló		110.000	8	24	53	79	88	100	110.000
Tandil		236.656	70	83	90	90	100	100	236.660
T.Arroyos		210.000	-	-	68	85	100	100	210.000
25 de Mayo		15.700	-	10	50	90	95	100	15.700
BUENOS AIRES	17/18	837.656	32	42	72	84	94	98	822.250
	16/17	868.960	25	50	72	83	93	96	-
Laboulaye		5.000	10	30	54	88	100	100	5.000
M. Juárez		7.200	55	84	90	95	100	100	7.200
Río Cuarto		3.270	-	20	35	100	100	100	3.270
S. Francisco		6.420	-	10	50	90	100	100	6.420
Villa María		-	-	-	-	-	-	-	-
CORDOBA	17/18	21.890	20	40	62	93	100	100	21.890
	16/17	18.470	56	58	58	76	94	100	-
Paraná		4.000	100	100	100	100	100	100	4.000
R. del Tala		150	-	-	-	-	100	100	150
ENTRE RIOS	17/18	4.150	96	96	96	96	100	100	4.150
	16/17	4.515	100	100	100	100	100	100	-
General Pico		74.400	6	13	23	33	37	74	55.230
Santa Rosa		120.000	1	1	1	5	20	70	83.800
LA PAMPA	17/18	194.400	3	6	9	16	27	72	139.030
	16/17	212.300	1	6	12	20	33	45	-
Avellaneda		138.500	100	100	100	100	100	100	138.500
C. de Gómez		7.000	100	100	100	100	100	100	7.000
Casilda		-	-	-	-	-	-	-	-
Rafaela		65.000	100	100	100	100	100	100	65.000
V. Tuerto		500	5	45	75	100	100	100	500
SANTA FE	17/18	211.000	100	100	100	100	100	100	211.000
	16/17	204.800	99	100	100	100	100	100	-
CATAMARCA		-	-	-	-	-	-	-	-
CORRIENTES		-	-	-	-	-	-	-	-
Charata (CHACO)		254.000	100	100	100	100	100	100	254.000
Pcoa. R. S. Peña (CHACO)		153.450	100	100	100	100	100	100	153.450
FORMOSA		10.000	100	100	100	100	100	100	10.000
JUJUY		-	-	-	-	-	-	-	-
MISIONES		-	-	-	-	-	-	-	-
SALTA		-	-	-	-	-	-	-	-
SAN LUIS		7.900	83	90	98	100	100	100	7.900
S. del ESTERO		-	-	-	-	-	-	-	-
Quimilí (S. del ESTERO)		35.500	100	100	100	100	100	100	35.500
TUCUMAN		-	-	-	-	-	-	-	-
TOTAL PAIS	17/18	1.729.946	55	61	76	83	89	96	1.659.170
	16/17	1.861.595	50	63	75	81	88	92	-

(\*) Cifras Provisorias

Las AREAS están expresadas en hectáreas.

ESTIMACIONES AGRICOLAS

Ministerio de Agroindustria



AVANCE DE LA SIEMBRA DE MAIZ									
CAMPAÑA: 2017/2018 (*)									
DELEGACION		AREA A SEMBRAR Ha	26/10 %	02/11 %	09/11 %	16/11 %	23/11 %	30/11 %	AREA SEMBRADA Ha
Bahía Blanca		16.600	-	-	-	33	45	72	12.000
Bolívar		108.500	46	60	60	60	80	85	92.230
Bragado		203.500	40	50	60	60	65	70	142.450
General Madariaga		96.000	39	39	65	89	89	92	88.320
Junín		172.000	62	70	75	75	78	80	137.600
La Plata		35.000	20	37	59	69	74	80	28.000
Lincoln		211.400	20	48	57	67	72	85	180.510
Pehuajó		290.800	67	72	80	80	88	90	261.720
Pergamino		206.650	61	72	78	82	89	90	185.990
Pigüé		119.900	-	5	45	50	55	62	74.340
Salliqueló		90.000	10	26	41	49	52	52	46.800
Tandil		280.535	43	58	61	61	68	78	217.780
T.Arroyos		175.000	-	-	76	76	100	100	175.000
25 de Mayo		176.700	25	30	64	66	82	90	159.030
BUENOS AIRES	17/18	2.182.585	37	48	65	69	77	83	1.801.770
	16/17	2.308.200	31	42	58	71	82	87	-
Laboulaye		560.000	35	43	50	52	55	62	345.740
M. Juárez		455.200	88	90	90	90	90	90	411.680
Río Cuarto		703.150	30	35	38	45	45	45	316.420
S. Francisco		600.000	15	20	50	50	50	50	300.000
Villa María		436.200	14	14	16	16	19	19	84.190
CORDOBA	17/18	2.754.550	35	39	48	50	51	53	1.458.030
	16/17	2.614.910	31	34	37	40	42	46	-
Paraná		104.000	90	90	90	90	90	90	93.600
R. del Tala		295.000	67	67	67	67	67	67	197.650
ENTRE RIOS	17/18	399.000	73	73	73	73	73	73	291.250
	16/17	382.500	80	80	80	80	80	80	-
General Pico		301.000	9	19	29	40	41	49	146.980
Santa Rosa		122.000	-	-	-	5	10	19	23.400
LA PAMPA	17/18	423.000	6	13	21	30	32	40	170.380
	16/17	479.000	6	13	21	29	44	53	-
Avellaneda		190.000	19	19	19	19	19	19	36.100
C. de Gómez		230.000	67	67	67	67	67	67	154.100
Casilda		116.300	74	74	74	74	74	74	86.160
Rafaela		273.000	60	60	60	60	60	60	163.800
V. Tuerto		250.000	90	90	90	90	90	90	225.000
SANTA FE	17/18	1.059.300	63	63	63	63	63	63	665.160
	16/17	890.800	66	66	66	66	66	67	-
CATAMARCA		9.400	-	-	5	5	5	5	470
CORRIENTES		14.000	-	-	-	-	-	-	-
CHACO (Charata)		192.000	-	-	-	-	-	-	-
CHACO (Pcia. R. S. Peña)		168.500	-	-	-	-	-	-	-
FORMOSA		75.000	-	-	-	-	-	-	-
JUJUY		5.740	-	-	-	-	-	-	-
MISIONES		20.000	-	-	-	-	-	-	-
SALTA		262.866	-	-	-	-	-	-	-
SAN LUIS		380.000	9	15	15	15	27	29	108.600
S. ESTERO (Sgo. Estero)		195.000	-	-	12	12	12	12	24.000
S. ESTERO (Quimilí)		590.000	-	-	10	10	10	10	59.000
TUCUMAN		66.250	-	-	2	2	2	2	1.330
TOTAL PAIS	17/18	8.797.191	32	36	45	47	50	52	4.579.990
	16/17	8.481.854	28	32	38	43	48	52	-

(\*) Cifras Provisorias  
Las AREAS están expresadas en hectáreas.  
ESTIMACIONES AGRICOLAS  
Ministerio de AGROINDUSTRIA



AVANCE DE LA SIEMBRA DE MANI

CAMPAÑA: 2017/2018(\*)

DELEGACION	TIPO	AREA A SEMBRAR Ha	26/10 %	02/11 %	09/11 %	16/11 %	23/11 %	30/11 %	AREA SEMBRADA Ha
BUENOS AIRES	Colorado	4.700					100	100	4.700
	Rosado	4.700	-	-	-	-	100	100	4.700
	Total	4.700	-	-	-	-	100	100	4.700
	16/17	790	-	-	-	-	-	-	
JUJUY	Colorado	588							-
	Rosado	588	-	-	-	-	-	-	-
	Total	588	-	-	-	-	-	-	-
	16/17	588	-	-	-	-	-	-	
SALTA	Colorado	8.130							-
	Rosado	8.130	-	-	-	-	-	-	-
	Total	8.130	-	-	-	-	-	-	-
	16/17	8.130	-	-	-	-	-	-	
SANTA FE	Colorado	1.800	60	90	100	100	100	100	1.800
	Rosado	1.800	60	90	100	100	100	100	1.800
	Total	1.800	60	90	100	100	100	100	1.800
	16/17	5.640	-	-	15	80	100	100	
SAN LUIS	Colorado	18.650	2	5	31	58	85	100	18.590
	Rosado	18.650	2	5	31	58	85	100	18.590
	Total	18.650	2	5	31	58	85	100	18.590
	16/17	18.650	12	25	48	61	74	100	
LA PAMPA	Colorado	7.900							-
	Rosado	7.900	-	-	-	-	-	-	-
	Total	7.900	-	-	-	-	-	-	-
	16/17	14.350	-	-	-	-	19	35	
Laboulaye	Colorado	100.000			10	16	18	21	20.750
	Rosado	100.000	-	-	10	16	18	21	20.750
	Total	100.000	-	-	10	16	18	21	20.750
	16/17	116.000	-	4	5	11	41	66	
Marcos Juárez	Colorado	8.400				9	77	86	7.230
	Rosado	8.400	-	-	-	9	77	86	7.230
	Total	8.400	-	-	-	9	77	86	7.230
	16/17	6.290	14	25	51	86	100	100	
Río Cuarto	Colorado	166.000	5	61	75	100	100	100	166.000
	Rosado	166.000	5	61	75	100	100	100	166.000
	Total	166.000	5	61	75	100	100	100	166.000
	16/17	149.300	0	5	43	80	95	100	
San Francisco	Colorado	5.530					45	100	5.530
	Rosado	5.530	-	-	-	-	45	100	5.530
	Total	5.530	-	-	-	-	45	100	5.530
	16/17	5.440	0	5	43	80	95	100	
Villa María	Colorado	0	10	10	10	30	50	63	24.687
	Rosado	39.000	10	10	10	30	50	63	24.687
	Total	39.000	10	10	10	30	50	63	24.687
	16/17	39.000	-	-	-	12	18	30	
CORDOBA	Colorado	0	4	33	43	61	66	69	218.667
	Rosado	318.930	4	33	43	61	66	69	218.667
	Total	318.930	4	33	43	61	66	69	218.667
	16/17	316.030	1	5	23	45	63	77	
<b>TOTAL PAIS</b>	<b>Colorado</b>	<b>0</b>	<b>-</b>	<b>-</b>	<b>-</b>	<b>-</b>	<b>-</b>	<b>-</b>	<b>-</b>
	<b>Rosado</b>	<b>360.698</b>	<b>4</b>	<b>30</b>	<b>40</b>	<b>57</b>	<b>64</b>	<b>68</b>	<b>243.757</b>
	<b>Total</b>	<b>360.698</b>	<b>4</b>	<b>30</b>	<b>40</b>	<b>57</b>	<b>64</b>	<b>68</b>	<b>243.757</b>
	<b>2016/17</b>	<b>364.178</b>	<b>1</b>	<b>5</b>	<b>22</b>	<b>43</b>	<b>61</b>	<b>74</b>	

(\*) Cifras Provisorias

Las AREAS están expresadas en hectáreas.

ESTIMACIONES AGRICOLAS

Ministerio de Agroindustria





AVANCE DE LA SIEMBRA DE SOJA										
CAMPAÑA: 2017/2018 (*)										
DELEGACION		AREA A SEMBRAR	26/10	02/11	09/11	16/11	23/11	30/11	AREA SEMBRADA	Has
			Has	%	%	%	%	%		
Bahía Blanca	1ª	0	-	-	-	-	-	-	-	-
Bahía Blanca	2ª	0	-	-	-	-	-	-	-	-
Bolívar	1ª	231.000	-	-	-	-	50	55	127.050	-
Bolívar	2ª	68.200	-	-	-	-	-	-	-	-
Bragado	1ª	323.320	-	1	20	40	45	80	258.660	-
Bragado	2ª	160.240	-	-	-	-	-	1	1.600	-
Bragado	F	5.180	-	-	-	-	-	-	-	-
General Madariaga	1º	95.000	-	-	-	-	30	35	33.250	-
General Madariaga	2º	20.800	-	-	-	-	-	-	-	-
Junín	1ª	332.500	-	-	58	65	70	75	249.380	-
Junín	2ª	116.500	-	-	-	-	-	-	-	-
La Plata	1ª	73.000	-	5	32	38	43	50	36.500	-
La Plata	2ª	23.000	-	-	-	-	-	-	-	-
Lincoln	1ª	4.000	-	-	-	-	-	-	-	-
Lincoln	2ª	486.000	-	2	5	27	50	75	366.830	-
Lincoln	F	85.800	-	-	-	-	-	-	-	-
Pehuajó	1ª	13.200	-	-	-	-	-	-	-	-
Pehuajó	2ª	454.000	37	42	51	65	88	90	408.600	-
Pehuajó	F	117.000	-	-	-	-	-	-	-	-
Pergamino	1ª	15.500	-	-	-	-	-	-	-	-
Pergamino	2ª	530.950	5	16	42	71	80	95	503.770	-
Pergamino	F	165.300	-	-	-	-	-	15	23.970	-
Pigüé	1ª	177.630	-	-	5	5	5	5	8.880	-
Pigüé	2ª	39.300	-	-	-	-	-	-	-	-
Salliqueló	1ª	140.000	-	-	-	8	42	62	86.450	-
Salliqueló	2ª	20.000	-	-	-	-	-	-	-	-
Salliqueló	F	5.000	-	-	-	-	-	-	-	-
Tandil	1ª	380.000	-	-	7	8	45	78	296.440	-
Tandil	2ª	230.000	-	-	-	-	-	-	-	-
Tres Arroyos	1ª	500.000	-	-	-	-	25	30	150.000	-
Tres Arroyos	2ª	190.000	-	-	-	-	-	-	-	-
25 de Mayo	1ª	418.000	-	-	-	-	40	45	188.100	-
25 de Mayo	2ª	82.800	-	-	-	-	-	-	-	-
<b>BUENOS AIRES</b>	<b>17/18</b>	<b>5.503.220</b>	<b>4</b>	<b>5</b>	<b>14</b>	<b>22</b>	<b>39</b>	<b>50</b>	<b>2.739.480</b>	-
<b>BUENOS AIRES</b>	<b>16/17</b>	<b>5.980.061</b>	<b>1</b>	<b>3</b>	<b>14</b>	<b>25</b>	<b>41</b>	<b>49</b>	-	-
Laboulaye	1ª	490.000	-	5	20	22	25	31	151.460	-
Laboulaye	2ª	80.000	-	-	-	-	-	-	-	-
M. Juárez	1ª	608.800	25	55	74	92	93	100	608.800	-
M. Juárez	2ª	127.500	-	-	-	-	2	2	2.550	-
Río Cuarto	1ª	969.800	-	4	12	60	90	90	873.600	-
Río Cuarto	2ª	83.385	-	-	-	-	-	1	1.040	-
S. Francisco	1ª	682.970	-	-	17	25	46	50	341.490	-
S. Francisco	2ª	396.770	-	-	-	-	-	-	-	-
V. María	1ª	622.450	-	-	18	38	56	65	403.850	-
V. María	2ª	237.850	-	-	-	-	-	-	-	-
<b>CORDOBA</b>	<b>17/18</b>	<b>4.299.525</b>	<b>4</b>	<b>9</b>	<b>21</b>	<b>39</b>	<b>52</b>	<b>55</b>	<b>2.382.790</b>	-
<b>CORDOBA</b>	<b>16/17</b>	<b>4.871.202</b>	<b>2</b>	<b>7</b>	<b>17</b>	<b>27</b>	<b>43</b>	<b>55</b>	-	-
Paraná	1ª	346.000	-	7	28	46	87	94	325.590	-
Paraná	2ª	120.000	-	-	-	-	-	-	-	-
R. del Tala	1ª	665.000	3	6	25	55	72	86	570.970	-
R. del Tala	2ª	215.000	-	-	-	-	2	16	33.760	-
<b>ENTRE RIOS</b>	<b>17/18</b>	<b>1.346.000</b>	<b>1</b>	<b>5</b>	<b>20</b>	<b>39</b>	<b>58</b>	<b>69</b>	<b>930.320</b>	-
<b>ENTRE RIOS</b>	<b>16/17</b>	<b>1.326.400</b>	<b>2</b>	<b>6</b>	<b>20</b>	<b>42</b>	<b>52</b>	<b>55</b>	-	-
General Pico	1ª	276.500	-	-	-	-	-	8	22.200	-
General Pico	2ª	57.000	-	-	-	-	-	-	-	-
Santa Rosa	1ª	80.000	-	-	-	-	-	10	7.950	-
Santa Rosa	2ª	6.000	-	-	-	-	-	-	-	-
<b>LA PAMPA</b>	<b>17/18</b>	<b>419.500</b>	-	-	-	-	-	<b>7</b>	<b>30.150</b>	-
<b>LA PAMPA</b>	<b>16/17</b>	<b>496.000</b>	-	-	-	-	<b>12</b>	<b>23</b>	-	-
Avellaneda	1ª	140.700	-	-	1	2	5	8	11.510	-
Avellaneda	2ª	108.000	-	-	-	-	-	-	-	-
C. de Gómez	1ª	524.120	-	-	20	50	80	95	497.910	-
C. de Gómez	2ª	224.500	-	-	-	-	-	-	-	-
Casilda	1ª	493.800	19	28	38	90	97	97	481.310	-
Casilda	2ª	190.900	-	-	4	13	20	37	70.040	-
Rafaela	1ª	528.000	-	-	8	23	44	75	394.680	-
Rafaela	2ª	232.000	-	-	-	-	-	38	87.740	-
V. Tuerto	1ª	330.000	8	22	42	82	85	85	280.500	-
V. Tuerto	2ª	79.000	-	-	-	-	-	-	-	-
<b>SANTA FE</b>	<b>17/18</b>	<b>2.851.020</b>	<b>4</b>	<b>8</b>	<b>17</b>	<b>39</b>	<b>51</b>	<b>64</b>	<b>1.823.690</b>	-
<b>SANTA FE</b>	<b>16/17</b>	<b>2.957.363</b>	<b>1</b>	<b>4</b>	<b>21</b>	<b>32</b>	<b>43</b>	<b>60</b>	-	-
CATAMARCA		29.600	-	-	-	-	-	-	-	-
CORRIENTES		20.000	-	-	-	-	-	-	-	-
Pcia. R.S. Peña (CHACO)		220.000	-	-	-	-	-	-	-	-
Charata (CHACO)		264.000	-	-	-	-	-	-	-	-
FORMOSA		25.000	-	-	-	-	-	-	-	-
JUJUY		7.238	-	-	-	-	-	-	-	-
MISIONES		1.550	-	-	-	-	-	-	-	-
SALTA		463.800	-	-	-	-	-	-	-	-
SAN LUIS	1º	296.100	-	-	23	54	64	65	192.790	-
SAN LUIS	2º	5.200	-	-	-	-	2	5	280	-
S. ESTERO		150.000	-	-	10	10	15	15	22.500	-
Quimilí (S. del ESTERO)		740.000	-	-	-	-	-	-	-	-
TUCUMAN		203.200	-	-	-	-	-	-	-	-
<b>TOTAL PAIS</b>	<b>17/18</b>	<b>16.844.953</b>	<b>3</b>	<b>6</b>	<b>15</b>	<b>28</b>	<b>41</b>	<b>48</b>	<b>8.122.000</b>	-
<b>TOTAL PAIS</b>	<b>16/17</b>	<b>18.056.462</b>	<b>1</b>	<b>4</b>	<b>15</b>	<b>26</b>	<b>39</b>	<b>50</b>	-	-

(\*) Cifras provisorias

Las áreas están expresadas en hectáreas

ESTIMACIONES AGRICOLAS

Ministerio de Agroindustria



AVANCE DE LA COSECHA DE TRIGO

CAMPAÑA: 2017/2018(\*)

DELEGACION		AREA SEMRADA Ha	20/10 %	27/10 %	03/11 %	10/11 %	17/11 %	24/11 %	AREA PERDIDA Ha	AREA COSECHADA Ha
Bahía Blanca	T. Pan	96.175	-	-	-	-	-	-	-	-
	T. Fideos	1.000	-	-	-	-	-	-	-	-
Bolívar	T. Pan	71.000	-	-	-	-	-	-	-	-
	T. Fideos	3.000	-	-	-	-	-	-	-	-
General Madariaga		136.000	-	-	-	-	-	-	-	-
Bragado		22.850	-	-	-	-	-	-	-	-
Junín		108.000	-	-	-	-	-	3.000	-	-
La Plata		13.500	-	-	-	-	-	500	-	-
Lincoln		45.400	-	-	-	-	-	-	-	-
Pehuajó	T. Pan	93.400	-	-	-	-	-	8.800	-	-
	T. Fideos	-	-	-	-	-	-	-	-	-
Pergamino		112.600	-	-	-	-	-	21	-	23.650
Pigüé	T. Pan	337.000	-	-	-	-	-	-	-	-
	T. Fideos	9.100	-	-	-	-	-	-	-	-
Salliqueló	T. Pan	122.500	-	-	-	-	-	-	-	-
	T. Fideos	1.700	-	-	-	-	-	-	-	-
Tandil	T. Pan	248.750	-	-	-	-	-	7.462	-	-
	T. Fideos	9.710	-	-	-	-	-	389	-	-
T.Arroyos	T. Pan	423.900	-	-	-	-	-	40.000	-	-
	T. Fideos	28.140	-	-	-	-	-	4.000	-	-
25 de Mayo		106.100	-	-	-	-	-	-	-	-
<b>BUENOS AIRES</b>	<b>17/18</b>	<b>1.989.825</b>	<b>-</b>	<b>-</b>	<b>-</b>	<b>-</b>	<b>-</b>	<b>1</b>	<b>64.151</b>	<b>23.650</b>
	<b>16/17</b>	<b>2.354.200</b>	<b>0</b>	<b>-</b>	<b>-</b>	<b>-</b>	<b>-</b>	<b>0</b>	<b>-</b>	<b>-</b>
Laboulaye		140.000	-	-	-	-	-	8	-	10.750
M. Juárez		338.300	-	-	-	-	12	44	34.000	132.580
Río Cuarto		150.000	-	-	-	-	1	29	-	42.860
S. Francisco		595.970	-	-	-	-	-	10	-	59.600
Villa María		315.850	-	-	-	-	6	42	-	132.660
<b>CORDOBA</b>	<b>17/18</b>	<b>1.540.120</b>	<b>-</b>	<b>-</b>	<b>-</b>	<b>-</b>	<b>4</b>	<b>25</b>	<b>34.000</b>	<b>378.450</b>
	<b>16/17</b>	<b>1.580.050</b>	<b>-</b>	<b>-</b>	<b>-</b>	<b>5</b>	<b>15</b>	<b>31</b>	<b>-</b>	<b>-</b>
Paraná		126.800	-	4	12	36	50	70	1.500	88.110
R. del Tala		245.000	-	-	-	1	22	45	2.800	109.890
<b>ENTRE RIOS</b>	<b>17/18</b>	<b>371.800</b>	<b>-</b>	<b>1</b>	<b>4</b>	<b>13</b>	<b>32</b>	<b>54</b>	<b>4.300</b>	<b>198.000</b>
	<b>16/17</b>	<b>375.800</b>	<b>-</b>	<b>-</b>	<b>-</b>	<b>7</b>	<b>16</b>	<b>30</b>	<b>-</b>	<b>-</b>
General Pico		98.100	-	-	-	-	-	-	6.100	-
Santa Rosa		186.450	-	-	-	-	-	-	-	-
<b>LA PAMPA</b>	<b>17/18</b>	<b>284.550</b>	<b>-</b>	<b>-</b>	<b>-</b>	<b>-</b>	<b>-</b>	<b>-</b>	<b>6.100</b>	<b>-</b>
	<b>16/17</b>	<b>381.900</b>	<b>-</b>	<b>-</b>	<b>-</b>	<b>-</b>	<b>-</b>	<b>-</b>	<b>-</b>	<b>-</b>
Avellaneda		148.500	4	14	38	60	83	92	-	136.380
C. de Gómez		287.500	-	-	-	-	-	80	-	230.000
Casilda		165.800	-	-	-	-	14	44	-	73.420
Rafaela		273.000	-	-	-	15	48	75	5.000	201.830
V. Tuerto		72.000	-	-	-	-	-	10	9.360	6.260
<b>SANTA FE</b>	<b>17/18</b>	<b>946.800</b>	<b>1</b>	<b>2</b>	<b>6</b>	<b>14</b>	<b>30</b>	<b>69</b>	<b>14.360</b>	<b>647.890</b>
	<b>16/17</b>	<b>943.900</b>	<b>0</b>	<b>1</b>	<b>8</b>	<b>13</b>	<b>25</b>	<b>48</b>	<b>-</b>	<b>-</b>
CATAMARCA		15.600	4	10	20	55	75	90	920	13.250
CORRIENTES		-	-	-	-	-	-	-	-	-
CHACO (Charata)		98.500	38	48	68	81	93	100	5.970	92.530
CHACO (Pcia. R. S. Peña)		46.140	21	48	75	93	100	100	550	45.590
FORMOSA		-	-	-	-	-	-	-	-	-
JUJUY		3.435	35	55	75	80	94	97	-	3.340
MISIONES		-	-	-	-	-	-	-	-	-
SALTA		84.700	30	50	70	80	90	95	3.790	77.030
SAN LUIS	T. Pan	10.050	-	-	-	-	5	24	1.200	2.090
	T. Fideos	600	-	-	-	-	40	100	-	600
SGO. del ESTERO		81.500	44	45	66	80	93	100	-	81.500
SGO. del ESTERO (Quimilí)		322.700	-	-	30	60	80	90	-	290.430
TUCUMAN	T. Pan	125.800	8	11	31	57	74	90	3.840	110.040
	T. Fideos	8.950	7	11	24	55	59	97	650	8.020
<b>TOTAL PAIS</b>	<b>17/18</b>	<b>5.931.070</b>	<b>2</b>	<b>3</b>	<b>7</b>	<b>12</b>	<b>19</b>	<b>34</b>	<b>139.831</b>	<b>1.972.410</b>
	<b>16/17</b>	<b>6.364.000</b>	<b>3</b>	<b>4</b>	<b>6</b>	<b>10</b>	<b>16</b>	<b>26</b>	<b>-</b>	<b>-</b>

(\*) Cifras Provisorias

Las AREAS están expresadas en hectáreas.

ESTIMACIONES AGRICOLAS

MINISTERIO de AGROINDUSTRIA



ESTADO DE LOS CULTIVOS  
Y HUMEDAD DEL SUELO

HUMEDAD Y ESTADO DE LOS CULTIVOS

Desde el 24/11/17 hasta el 30/11/17

PROVINCIA	DELEGACION	TRIGO (pan)									
		Estadio Fenológico (*)					Estado General				Humedad
		E	C	F	L	M	MB	B	R	M	
BUENOS AIRES	BAHIA BLANCA	-	-	-	100	-	-	100	-	-	A
	BOLIVAR	-	-	-	100	-	-	100	-	-	A
	BRAGADO	-	-	-	100	-	-	100	-	-	A
	GENERAL MADARIAGA	-	-	60	40	-	-	82	18	-	A
	JUNIN	-	-	-	70	30	-	100	-	-	A
	LA PLATA	-	-	-	100	-	50	50	-	-	A
	LINCOLN	-	-	-	70	30	-	92	8	-	A
	PEHUAJO	-	-	-	70	30	-	100	-	-	A
	PERGAMINO	-	-	-	-	100	-	100	-	-	A
	PIGÜE	-	-	-	100	-	-	100	-	-	A
	SALLIQUELO	-	-	5	95	-	-	100	-	-	A/E
	TANDIL	-	-	76	24	-	-	84	5	-	A/E
TRES ARROYOS	-	-	20	80	-	-	100	-	-	A	
25 DE MAYO	-	-	-	100	-	-	100	-	-	-	
CORDOBA	LABOULAYE	-	-	17	65	18	-	70	25	5	A
	MARCOS JUAREZ	-	-	-	-	100	27	68	5	-	A
	RIO CUARTO	-	-	-	-	100	-	68	20	12	A
	SAN FRANCISCO	-	-	-	10	80	5	85	10	-	A/R
	VILLA MARIA	-	-	-	28	72	-	100	-	-	A
ENTRE RIOS	PARANA	-	-	-	-	100	-	86	14	-	A
	ROSARIO DEL TALA	-	-	-	23	77	23	56	16	6	A
LA PAMPA	GENERAL PICO	-	-	24	70	6	-	100	-	-	E/A
	SANTA ROSA	-	-	-	63	37	5	95	1	-	E/A
SANTA FE	AVELLANEDA	-	-	-	-	100	-	80	20	-	A/R
	CASILDA	-	-	-	-	100	17	57	26	-	A
	CAÑADA de GOMEZ	-	-	-	10	90	32	40	28	-	A
	RAFAELA	-	-	-	-	100	27	62	11	-	A
	VENADO TUERTO	-	-	-	30	70	-	70	30	-	A
CATAMARCA	CATAMARCA	-	-	-	-	100	-	50	50	-	PS
CORRIENTES	CORRIENTES	-	-	-	-	-	-	-	-	-	-
CHACO	CHARATA	-	-	-	-	-	-	-	-	-	-
	Pcia. ROQUE SAENZ PEÑA	-	-	-	-	-	-	-	-	-	-
FORMOSA	FORMOSA	-	-	-	-	-	-	-	-	-	-
JUJUY	JUJUY	-	-	-	-	100	-	100	-	-	A
MISIONES	POSADAS	-	-	-	-	-	-	-	-	-	-
SALTA	SALTA	-	-	-	-	100	-	79	14	7	A/R/PS
SAN LUIS	SAN LUIS	-	-	-	84	16	-	100	-	-	A
SANTIAGO DEL ESTERO	SANTIAGO DEL ESTERO	-	-	-	-	-	-	-	-	-	-
	QUIMILI	-	-	-	-	100	-	74	27	-	A/R/PS
TUCUMAN	TUCUMAN	-	-	-	-	100	-	51	49	-	R/PS

Las cifras expresan porcentaje de la superficie del área sembrada.

Estado general: MB: Muy Bueno, B: Bueno, R: Regular, M: Malo.

Humedad: A: Adecuada, R: Regular, E: Exceso, I: Inundación, PS: Principio de Sequía, S: Sequía.

Estadio Fenológico: E: Emergencia; C: Crecimiento; F: Floración; L: Llenado; M: Madurez

(\*) La sumatoria puede ser inferior a 100, correspondiendo la diferencia a siembras aún sin emerger.



HUMEDAD Y ESTADO DE LOS CULTIVOS

Desde el 23/11/17 hasta el 30/11/17

PROVINCIA	DELEGACION	MAIZ									GIRASOL											
		Estadio Fenológico					Estado General				Humedad	Estadio Fenológico (*)					Estado General				Humedad	
		E	C	F	L	M	MB	B	R	M		E	C	F	L	M	MB	B	R	M		
BUENOS AIRES	BAHIA BLANCA	100	-	-	-	-	-	90	-	-	A	100	-	-	-	-	-	100	-	-	A/S	
	BOLIVAR	77	-	-	-	-	-	100	-	-	A/I	98	-	-	-	-	-	67	-	-	A/I	
	BRAGADO	6	60	-	-	-	-	100	-	-	A	-	100	-	-	-	-	100	-	-	A	
	GENERAL MADARIAGA	21	79	-	-	-	-	100	-	-	PS	7	93	-	-	-	-	100	-	-	PS	
	JUNIN	57	43	-	-	-	-	100	-	-	A	-	-	-	-	-	-	-	-	-	-	
	LA PLATA	49	51	-	-	-	-	83	17	-	-	A	41	59	-	-	-	94	6	-	-	R
	LINCOLN	6	94	-	-	-	-	100	-	-	E/A	20	80	-	-	-	-	100	-	-	A	
	PEHUAJO	9	91	-	-	-	-	100	-	-	A	9	91	-	-	-	100	-	-	-	A	
	PERGAMINO	5	95	-	-	-	-	100	-	-	A	-	100	-	-	-	-	100	-	-	A	
	PIGUE	53	-	-	-	-	-	72	28	-	A	80	-	-	-	-	-	71	29	-	A	
	SALLIQUELO	2	46	-	-	-	-	-	-	-	E/A	3	88	-	-	-	-	13	-	-	E/A	
	TANDIL	51	49	-	-	-	-	-	-	-	A	23	77	-	-	-	-	-	-	-	A	
	TRES ARROYOS	-	-	-	-	-	-	-	-	-	-	-	-	-	-	-	-	-	-	-	-	
25 DE MAYO	-	-	-	-	-	-	-	-	-	-	-	-	-	-	-	-	-	-	-	-		
CORDOBA	LABOULAYE	32	58	10	-	-	-	57	43	-	R/PS	43	57	-	-	-	-	50	50	-	R/PS	
	MARCOS JUAREZ	-	100	-	-	-	-	4	87	9	PS	-	100	-	-	-	-	100	-	-	A/R	
	RIO CUARTO	-	100	-	-	-	-	-	100	-	A/R	-	100	-	-	-	-	100	-	-	A/R	
	SAN FRANCISCO	20	80	-	-	-	-	70	30	-	A/R	-	-	-	-	-	-	-	-	-	-	
	VILLA MARIA	-	100	-	-	-	-	100	-	-	A	-	-	-	-	-	-	-	-	-	-	
ENTRE RIOS	PARANA	-	90	-	-	-	-	90	-	-	A	-	-	100	-	-	-	100	-	-	A	
	ROSARIO DEL TALA	-	94	6	-	-	-	-	-	-	A/R	-	100	-	-	-	-	-	-	-	A	
LA PAMPA	GENERAL PICO	40	60	-	-	-	-	88	-	-	A/PS	40	60	-	-	-	-	100	-	-	PS	
	SANTA ROSA	36	62	-	-	-	-	98	-	-	A	43	57	-	-	-	-	81	19	-	A	
SANTA FE	AVELLANEDA	-	33	47	19	-	-	77	23	-	A/R	-	10	59	31	-	-	81	19	-	A/E/R	
	CASILDA	-	100	-	-	-	-	100	-	-	A/R	-	-	-	-	-	-	-	-	-	-	
	CANADA de GOMEZ	8	92	-	-	-	-	50	38	12	A	-	98	2	-	-	24	57	20	-	E/A	
	RAFAELA	-	75	25	-	-	-	100	-	-	A	-	-	64	36	-	-	80	20	-	A	
VENADO TUERTO	-	90	-	-	-	-	100	-	-	A	-	100	-	-	-	-	100	-	-	A		
CATAMARCA	CATAMARCA	-	-	-	-	-	-	-	-	-	-	-	-	-	-	-	-	-	-	-	-	
CORRIENTES	CORRIENTES	-	-	-	-	-	-	-	-	-	-	-	-	-	-	-	-	-	-	-	-	
CHACO	CHARATA	-	-	-	-	-	-	-	-	-	-	-	-	32	66	-	39	46	15	0	R	
	ROQUE SAENZ PEÑA	-	-	-	-	-	-	-	-	-	-	-	-	38	62	-	14	55	31	-	A/R	
FORMOSA	FORMOSA	-	-	-	-	-	-	-	-	-	-	-	-	-	-	-	-	-	-	-	-	
JUJUY	JUJUY	-	-	-	-	-	-	-	-	-	-	-	-	-	-	-	-	-	-	-	-	
MISIONES	POSADAS	-	-	-	-	-	-	-	-	-	-	-	-	-	-	-	-	-	-	-	-	
SALTA	SALTA	-	-	-	-	-	-	-	-	-	-	-	-	-	-	-	-	-	-	-	-	
SAN LUIS	SAN LUIS	12	89	-	-	-	-	100	-	-	A	-	100	-	-	-	-	100	-	-	A	
SANTIAGO DEL ESTERO	SANTIAGO DEL ESTERO	-	-	-	-	-	-	-	-	-	-	-	-	-	-	-	-	-	-	-	-	
	QUIMILI	-	-	-	-	-	-	-	-	-	-	-	-	-	-	-	-	-	-	-	-	
TUCUMAN	TUCUMAN	-	-	-	-	-	-	-	-	-	-	-	-	-	-	-	-	-	-	-	-	

Las cifras expresan porcentaje de la superficie del área sembrada.

Estado general: MB: Muy Bueno, B: Bueno, R: Regular, M:Malo.

Humedad: A: Adecuada, R: Regular, E: Exceso, I: Inundación, PS: Principio de Sequía, S: Sequía.

Estadio Fenológico: E: Emergencia; C: Crecimiento; F: Floración; L: Llenado; M: Madurez

(\*) La sumatoria puede ser inferior a 100, correspondiendo la diferencia a siembras aún sin emerger.